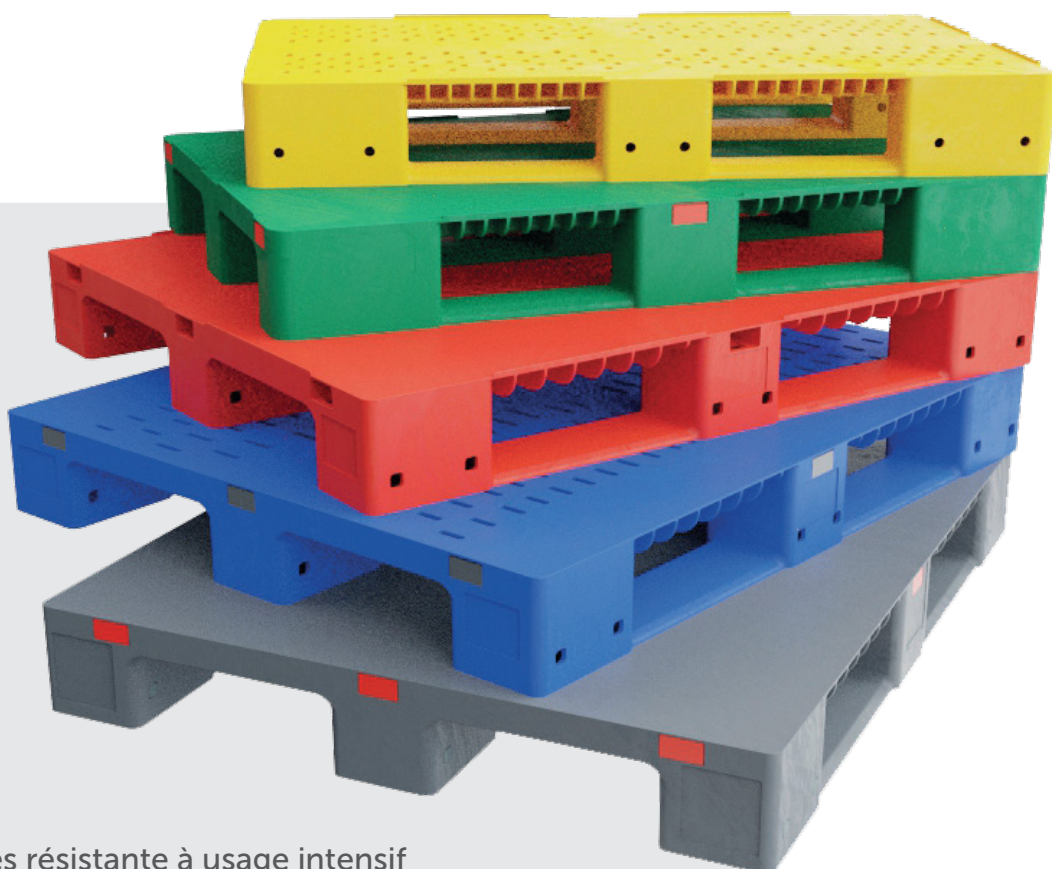









Des solutions exceptionnelles  
pour le stockage et la manutention

MV 800  
MV 1000



-  Palette très résistante à usage intensif
-  3 semelles intégrales
-  Adaptée aux systèmes logistiques automatisés
-  Solutions sur mesure
-  Intégralement recyclable



LA PALETTE ROBUSTE ET COLORÉE

## Palettes MV DOLAV

La gamme de palettes MV de Dolav est la solution idéale pour les applications logistiques intensives.

Fabriquée en plastique de haute qualité, sa polyvalence la rend omniprésente et adaptée au stockage de charges lourdes et aux exportations internationales.

Disponible en plusieurs couleurs standard, la palette MV Dolav peut être votre solution de palette colorée.



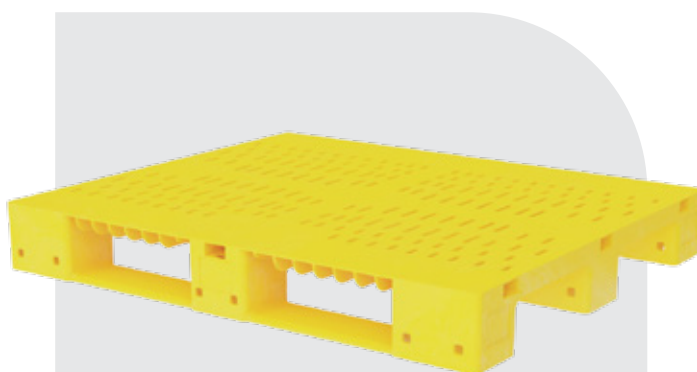
MV 800 pleine



MV 800 ajourée



MV 1000 pleine



MV 1000 ajourée



Excellentes performances en rayonnage



Résistante et colorée



Entièrement recyclable



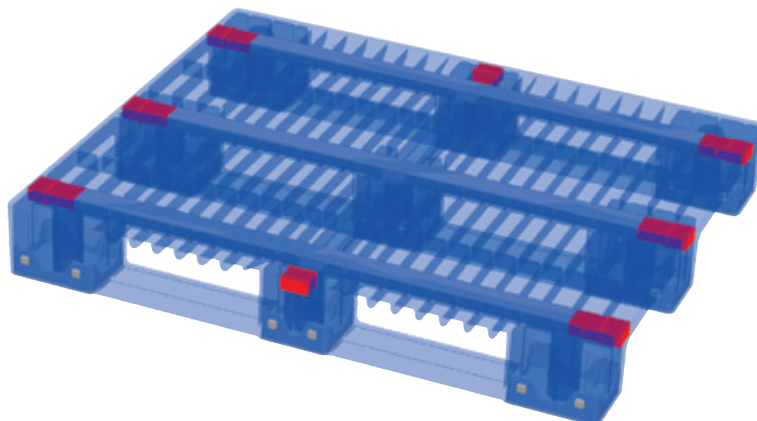
Haute durabilité

## Version renforcée

Palettes renforcées à usage intensif pour systèmes de rayonnages.

Cette palette robuste est conçue pour une utilisation intensive grâce à des renforts pouvant supporter jusqu'à 2 000 kg dans les systèmes de rayonnages.

Ses renforts en acier en font également une solution parfaite pour les entrepôts à hauts rayonnages.



## Options disponibles

### Embouts de pieds



Pieds à conception spéciale pour d'excellentes performances. Des embouts assurent l'étanchéité de la zone du pied.

### RFID-IML



Gestion intelligente et efficace des stocks.

### Rebord de sécurité extérieur



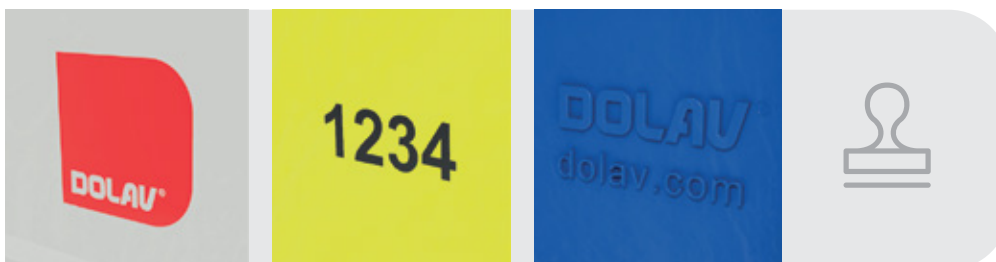
Rebord de sécurité en option sur le contour de la palette.

### Couleurs



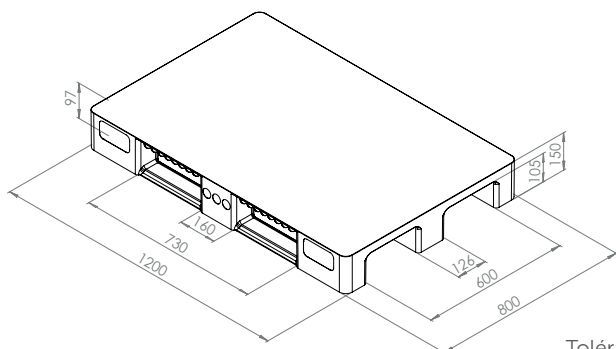
### Options de logo

Le nom de votre société, votre logo et/ou une numérotation séquentielle peuvent être marqués à chaud sur votre produit Dolav afin d'en faciliter l'identification.

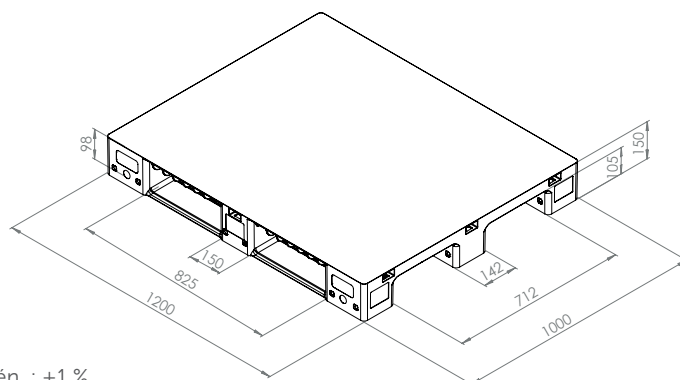


# Caractéristiques techniques

MV-800



MV-1000



Tolérance gén. : ±1 %

Dénomination du produit	Ø ext. L x l x H (mm)	Poids (kg)	Charge statique (kg)	Charge dynamique (kg)	Charge en rayonnage (kg)	Unités par conteneur 40 pieds HC
Palette MV-800 pleine	1200 x 800 x 150	12,5	6000	1800	600	572
Palette MV-800 ajourée	1200 x 800 x 150	12,5	6000	1800	600	572
Palette MV-800 pleine, renforcée et à usage intensif pour rayonnage	1200 x 800 x 150	17	6000	2000	1500	572
Palette MV-1000 pleine	1200 x 1000 x 150	16,5	8000	2000	900	505
Palette MV-1000 ajourée	1200 x 1000 x 150	16	8000	2000	900	505
Palette MV-1000 pleine, renforcée et à usage intensif pour rayonnage	1200 x 1000 x 150	25	8000	2250	1750	505

- Disponible en version pleine ou ajourée dans toutes les tailles
- Disponible en matériaux recyclés
- Disponible en PP

- Toutes les charges s'entendent pour une température ambiante de 20° C.
- Toutes les charges s'entendent pour un poids uniformément réparti sur l'ensemble de la surface de la palette.
- La « charge statique » s'entend pour une palette placée sur un sol plat et dur, avec la surface inférieure des semelles de la palette en plein contact avec le sol.
- La « charge dynamique » s'entend pour une palette soulevée par un chariot élévateur standard, soutenant la palette sur toute sa longueur.

- La « charge en rayonnage » s'entend pour une situation dans laquelle la palette est placée sur une longueur de 2 semelles parallèles, avec les 3 pieds de chaque côté posés chacun sur chaque semelle.
- Pour une utilisation dans le cadre de centres logistiques automatisés, veuillez consulter les experts Dolav.

**DOLAV®**

**Tried. Trusted. Best.**



Dolav France-Startway, Immeuble Le Périscope, 83 avenue d'Italie, 75013 Paris, France

☎ +33(0)9.77.753.157 📠 +33(0)2.37.623.418 ✉ info@dolav.fr 🌐 www.dolav.fr

Bureaux internationaux : Allemagne, Australie, Benelux, Brésil, États-Unis, Espagne, France, Hong Kong, Israël, Italie, Royaume-Uni, Russie

