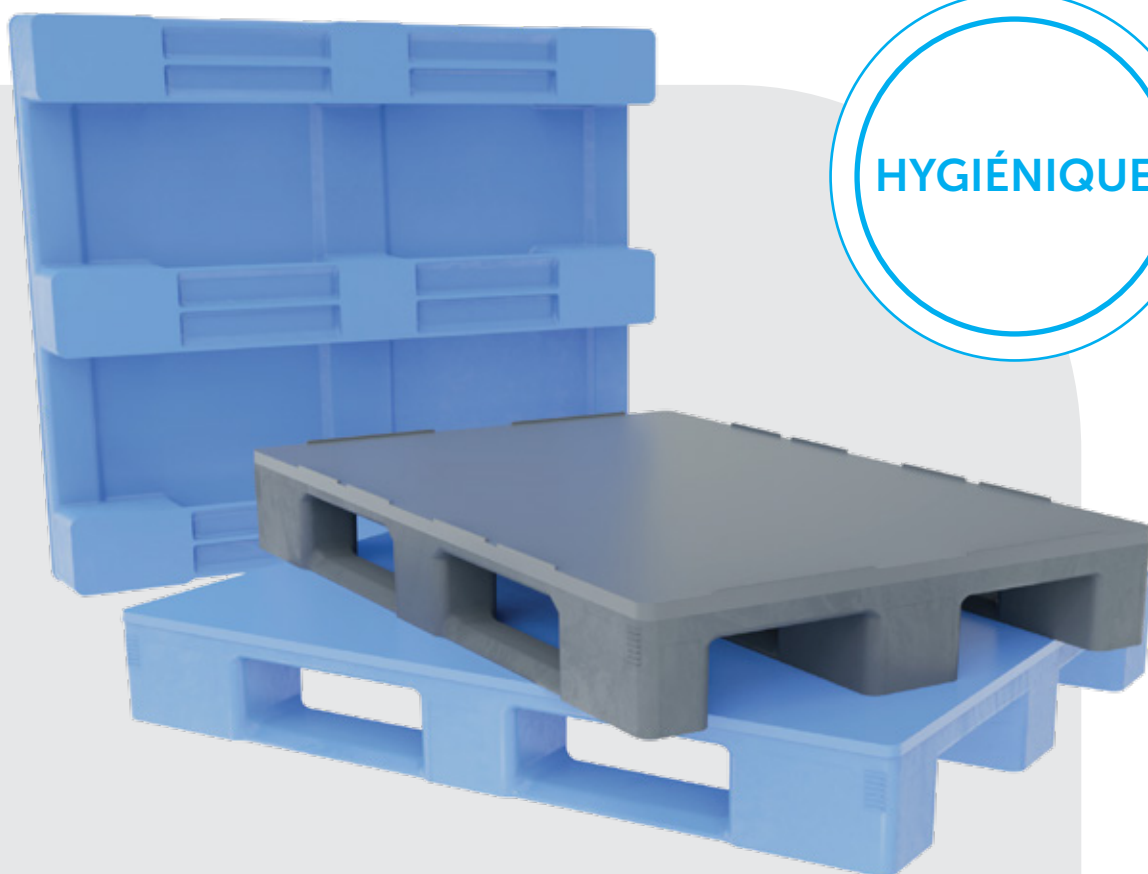




Des solutions exceptionnelles
pour le stockage et la manutention

MH 800
MH 1000



Conforme aux normes les plus strictes en matière d'hygiène et de qualité



Adaptée aux systèmes logistiques automatisés



Excellentes performances en rayonnage



Solutions sur mesure



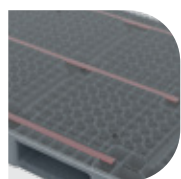
PALETTE HYGIÈNE

Gamme MH de palettes hygiéniques



MH 800 : 800 x 1200 mm | **MH 1000** : 1000 x 1200 mm

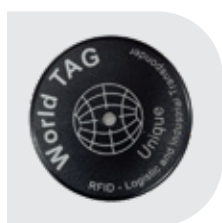
- Palette hygiénique et résistante
- Aucune cavité
- Adaptée aux centres logistiques automatiques
- Excellentes performances en rayonnage
- Facile à nettoyer et à sécher
- Disponible en version pleine ou ajourée
- Le design unique de la version ajourée permet une meilleure circulation de l'air à travers des perforations hygiéniques, de façon à assurer un refroidissement plus rapide



Versions renforcées pour le stockage en rack

Cette palette robuste est conçue pour un usage intensif. Elle est dotée de renforts permettant d'améliorer sa charge maximale. Les performances exceptionnelles de cette palette en font une solution de choix pour de nombreuses applications.

Options multi-versions



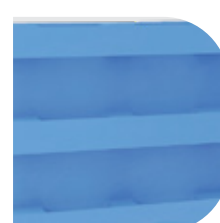
Compatible RFID



RFID-IML



Point d'accroche
pour film étirable

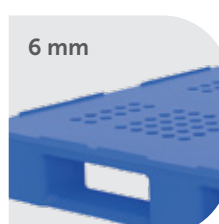


Semelles
hygiéniques

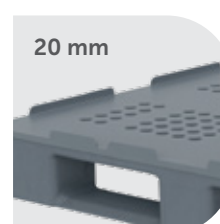
3 rebords de sécurité
extérieurs en option



Sans rebord



6 mm



20 mm

■ Pour les solutions sur mesure, n'hésitez pas à nous contacter.

AM – Technologie antimicrobienne

La nouvelle innovation révolutionnaire de Dolav

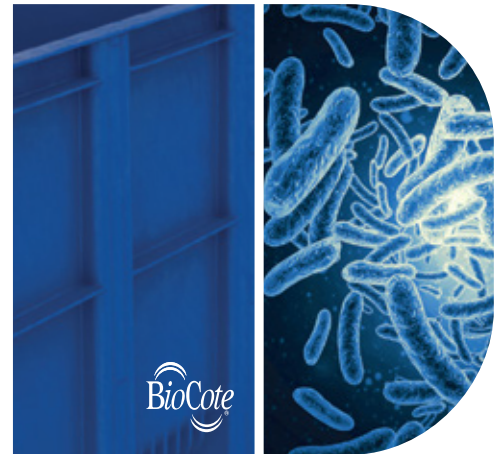
Dolav est fier de présenter une solution novatrice pour les industries qui exigent un niveau élevé d'hygiène des produits.

Qu'est-ce que la technologie antimicrobienne ?



Cette technologie révolutionnaire protège les surfaces contre les contaminants en cas de contact entre les aliments et la palette. Cet additif vous permet de réduire la présence des microbes, des bactéries et des moisissures tout au long de son existence.

Cette innovation est la nouvelle norme pour les palettes hygiéniques.



Les avantages de la technologie antimicrobienne

- Durée d'action illimitée
- Élimine jusqu'à 99,5 % des bactéries en seulement deux heures !
- Efficacité prouvée contre tous les microbes communs, dont les bactéries, les moisissures et les champignons
- Ce produit est conforme au règlement 528/2012 de l'UE



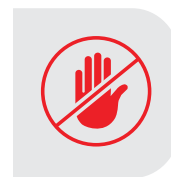
Conception
hygiénique



Durée de vie utile
prolongée



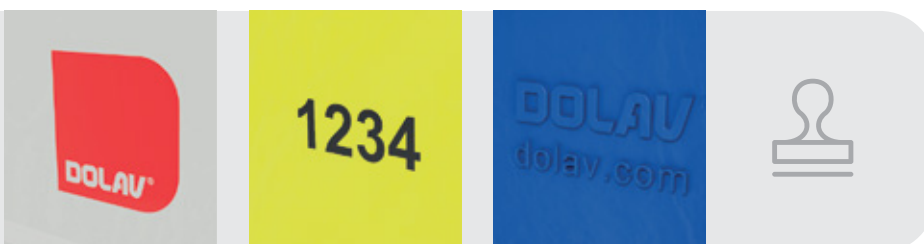
Nettoyage facile



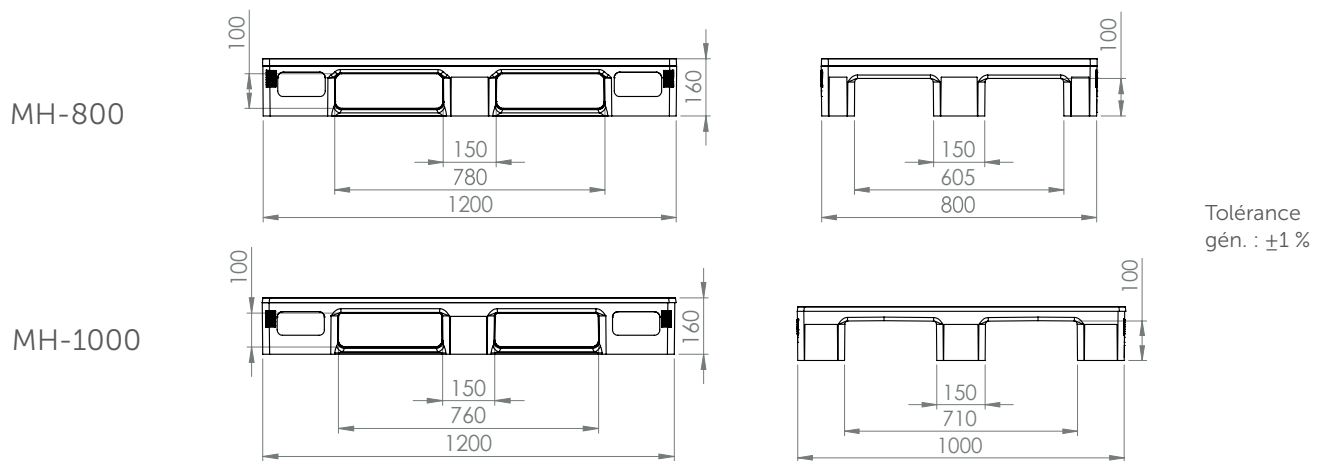
Réduit les risques
de contamination
croisée

Options de logo

Le nom de votre société, votre logo et/ou une numérotation séquentielle peuvent être marqués à chaud sur votre produit Dolav afin d'en faciliter l'identification.



Données techniques



	MH-800		MH-1000	
	Pleine/ajourée standard	Pleine/ajourée renforcé	Pleine/ajourée standard	Pleine/ajourée renforcé
Longueur	1200 mm	1200 mm	1200 mm	1200 mm
Largeur	800 mm	800 mm	1000 mm	1000 mm
Hauteur	160 mm	160 mm	160 mm	160 mm
Poids à vide	17,8 kg	20,8 kg	22 kg	26,2 kg
Charge statique	7500 kg	7500 kg	7500 kg	7 500 kg
Charge dynamique	1800 kg	1800 kg	1800 kg	2000 kg
Charge en rayonnage	1000 kg	1 500 kg	1250 kg	2000 kg

- Toutes les charges s'entendent pour une température ambiante de 20 °C.
- Toutes les charges s'entendent pour un poids uniformément réparti sur l'ensemble de la surface de la palette.
- La « charge statique » s'entend pour une palette placée sur un sol plat et dur, avec la surface inférieure des patins de la palette en plein contact avec le sol.
- Pour une utilisation dans le cadre de centres logistiques automatisés, veuillez consulter les experts Dolav.
- La « charge dynamique » s'entend pour une palette soulevée par un chariot élévateur standard, soutenant la palette sur toute sa longueur.
- La « charge en rayonnage » s'entend d'une situation dans laquelle la palette est placée sur une longueur de 2 poutres parallèles, avec les 3 pieds de chaque côté posés chacun sur chaque poutre.

DOLAV®

Tried. Trusted. Best.



Dolav France-Startway, Immeuble Le Périscope, 83 avenue d'Italie, 75013 Paris, France

+33(0)9.77.753.157 +33(0)2.37.623.418 info@dolav.fr www.dolav.fr

Bureaux internationaux : Allemagne, Australie, Benelux, Brésil, États-Unis, Espagne, France, Hong Kong, Israël, Italie, Royaume-Uni, Russie

